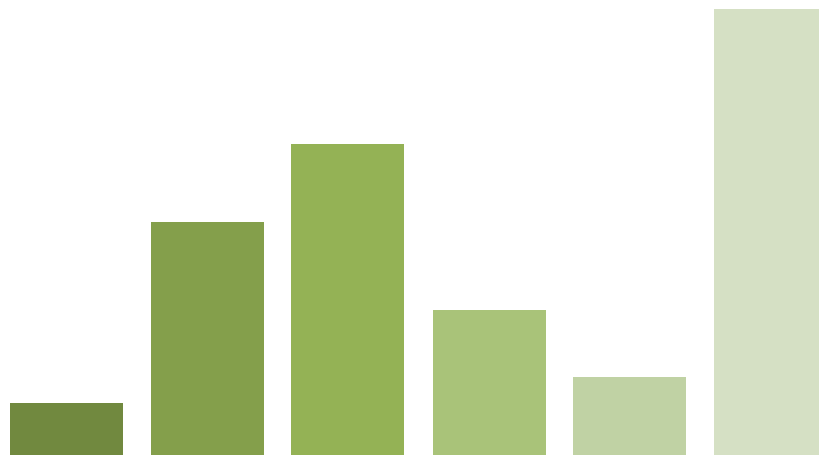


Kreis Kleve

ZAHLEN DATEN FAKTEN



AUSGEWÄHLTE STATISTIKEN

21. Mai 2024



Inhalt

I. Gebiet

- Tabelle 1: Flächennutzung nach Art der tatsächlichen Nutzung
Vergleich zwischen Kreis Kleve und NRW (Diagramm)
- Tabelle 2: Flächennutzung nach Art der tatsächlichen Nutzung in Hektar

II. Bevölkerung

- Tabelle 3: Bevölkerungsstand in den Städten und Gemeinden des Kreises Kleve (2020-2022) (Fortschreibung auf Basis des Zensus 2011)
- Tabelle 4: Altersstruktur und Bevölkerungsstruktur am 31.12.2022 Kreis Kleve im Vergleich zum Land Nordrhein-Westfalen
- Tabelle 5: Ausländische Bevölkerung nach Nationen
- Tabelle 6: Bevölkerungsvorausberechnung 2022-2050 für den Kreis Kleve
- Tabelle 7: Bevölkerungsvorausberechnung 2023-2050 für den Kreis Kleve – nach Alter (Diagramm)

III. Erwerbstätigkeit

- Tabelle 8: Sozialversicherungspflichtig Beschäftigte im Jahr 2023 nach Wirtschaftsgruppen – Kreis Kleve und NRW
- Tabelle 9: Sozialversicherungspflichtig Beschäftigte in den Städten und Gemeinden des Kreises Kleve
- Tabelle 10: Beschäftigtenentwicklung seit 2008
- Tabelle 11: Arbeitsplatzdichte
- Tabelle 12: Geringfügig entlohnte Beschäftigte im Kreis Kleve

- Tabelle 13: Arbeitslosenzahlen Kreis Kleve, NRW und Deutschland
- Tabelle 14: Arbeitslosenzahlen im Kreis Kleve (Diagramm)
- Tabelle 15: Arbeitslosenquoten 2011 – 2023 (Kreis Kleve, NRW und Deutschland)
- Tabelle 16: Pendlerbewegungen in den Städten und Gemeinden des Kreises Kleve

IV. Wirtschaft

- Tabelle 17: Bruttoinlandsprodukt in jeweiligen Preisen je Erwerbstätigen im Kreis Kleve im Vergleich zur überregionalen Entwicklung seit 2010
- Tabelle 18: Gewerbeanzeigen im Kreis Kleve Entwicklung seit 1998
- Tabelle 19: Exportquote im Verarbeitenden Gewerbe – Kreis Kleve im Vergleich zu NRW – Entwicklung seit 2010 (Diagramm)
- Tabelle 20: Verarbeitendes Gewerbe in den Städten und Gemeinden des Kreises Kleve im Jahr 2022
- Tabelle 21: Handwerksunternehmen im Kreis Kleve
- Tabelle 22: Kaufkraft/ Einzelhandelszentralität
- Tabelle 23: Hebesätze Grund-/ Gewerbesteuer 2023

V. Tourismus

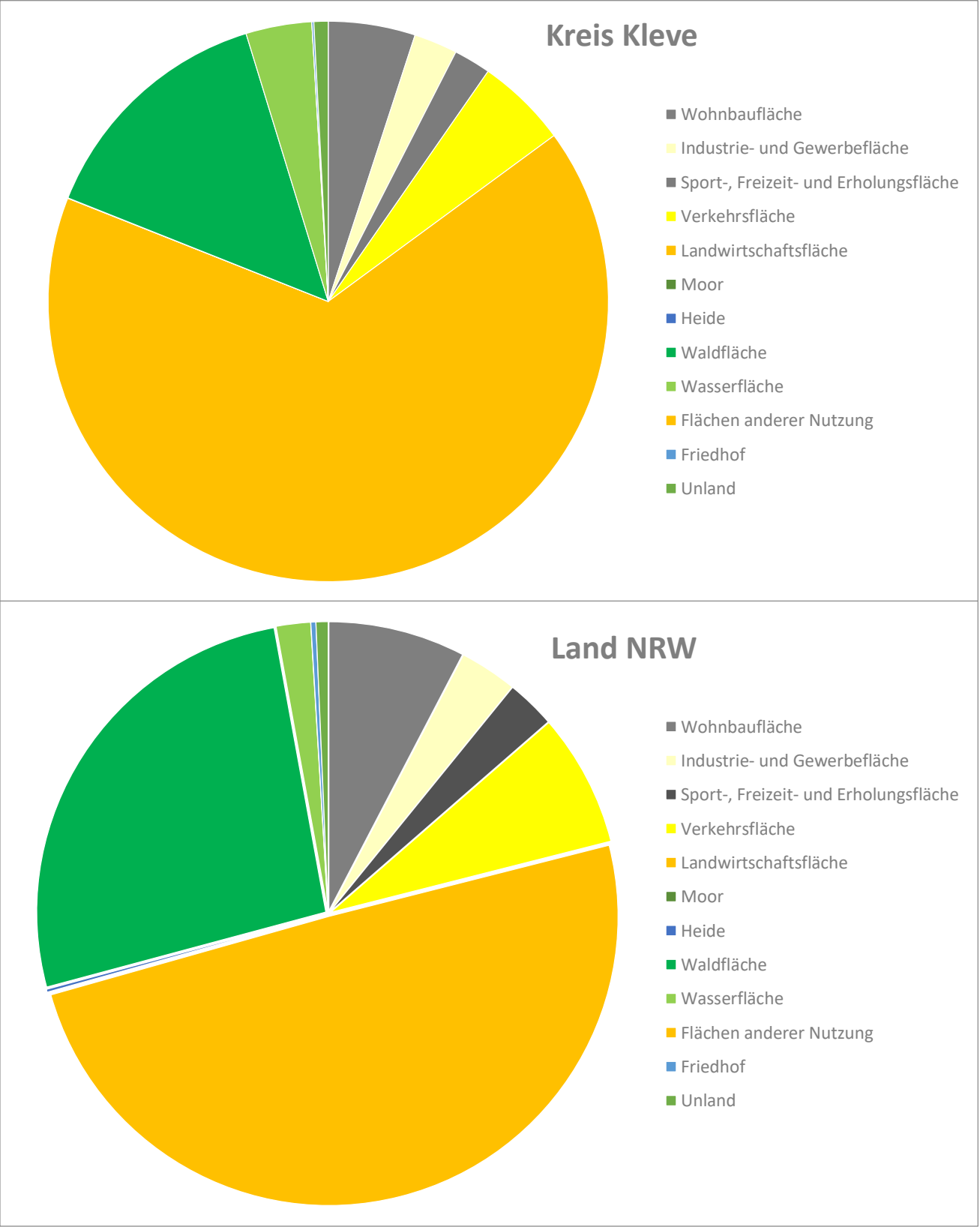
- Tabelle 24: Fremdenverkehr im Kreis Kleve – Entwicklung seit 1985
- Tabelle 25: Entwicklung der Übernachtungen im Kreis Kleve seit 1988 – im Vergleich zu NRW (Diagramm)
- Tabelle 26: Entwicklung der Übernachtungszahlen in den Städten und Gemeinden im Jahr 2022 und 2023
- Tabelle 27: Fremdenverkehr in den Städten und Gemeinden des Kreises Kleve 2023

VI. Landwirtschaft

- Tabelle 28: Landwirtschaftliche Betriebe und deren landwirtschaftlich genutzte Fläche nach Größenklassen der LF
- Tabelle 29: Landwirtschaftliche Betriebe mit Viehhaltung und Zahl der Tiere
- Tabelle 30: Anbau auf dem Ackerland in landwirtschaftlichen Betrieben nach Fruchtarten
- Tabelle 31: Baugenehmigungen (Neubau und Baumaßnahmen an bestehenden Gebäuden) und Wohn- und Nichtwohngebäuden in den Städten und Gemeinden des Kreises Kleve - Entwicklung seit 2019

Gebiet

**Tab. 1 : Flächennutzung nach Art der tatsächlichen Nutzung
Vergleich zwischen Kreis Kleve und Land Nordrhein-Westfalen (Stichtag 31.12.2022)**



Gebiet

Tab. 2 : Flächennutzung nach Art der tatsächlichen Nutzung in Hektar zum 31.12.2022

Flächennutzungsart	Kreis Kleve		Land NRW	
	ha	%	ha	%
Siedlungsfläche	15.729	12,76%	573.106	16,80%
davon Sport-, Freizeit- und Erholungsfläche	2.507	2,03%	87.992	2,58%
Verkehrsfläche	6.161	5,00%	239.294	7,01%
Landwirtschaftsfläche	77.513	62,87%	1.595.091	46,76%
Waldfläche	16.699	13,54%	846.403	24,81%
Wasserfläche	4.460	3,62%	61.640	1,81%
sonstige Flächen	-	-	-	-
Bodenflächen insgesamt	123.299	100,00%	3.411.271	100,00%

Bevölkerung

Tab. 3 : Bevölkerungsstand in den Städten und Gemeinden des Kreises Kleve

Gebiet	2022 (31.12.2022)	2021 (31.12.21)	2020 (31.12.20)	Anteil in %	Zu- und Abnahme 2020 - 2022	
					abs.	%
Bedburg-Hau	13.341	13.033	12.973	4,18%	368	2,84%
Emmerich am Rhein	31.544	30.854	30.869	9,88%	675	2,19%
Geldern	34.298	33.733	33.760	10,74%	538	1,59%
Goch	35.270	34.593	34.531	11,05%	739	2,14%
Issum	12.364	12.201	12.113	3,87%	251	2,07%
Kalkar	14.191	13.853	13.944	4,44%	247	1,77%
Kerken	12.750	12.564	12.638	3,99%	112	0,89%
Kleve	53.388	52.470	52.359	16,72%	1.029	1,97%
Kranenburg	11.181	11.087	10.981	3,50%	200	1,82%
Rees	21.475	21.045	21.030	6,73%	445	2,12%
Rheurdt	6.566	6.566	6.545	2,06%	21	0,32%
Straelen	16.365	16.232	16.248	5,13%	117	0,72%
Uedem	8.513	8.362	8.305	2,67%	208	2,50%
Wachtendonk	8.225	8.192	8.107	2,58%	118	1,46%
Wallfahrtsstadt Kevelaer	28.232	27.891	27.955	8,84%	277	0,99%
Weeze	11.587	11.900	11.228	3,63%	359	3,20%
Kreis Kleve	319.290	314.676	313.586	100%	5.704	1,82%

Bevölkerung

Tab. 4 : Altersstruktur und Bevölkerungsstruktur am 31.12.2022
Kreis Kleve im Vergleich zum Land Nordrhein-Westfalen

	Kreis Kleve		Land NRW
	absolut	in % der Bevölkerung insgesamt	
Bevölkerung insgesamt	319.290	100,00%	100,00%
davon männlich	158.966	49,79%	49,01%
weiblich	160.324	50,21%	50,99%
Altersstruktur (I)			
unter 5 Jahre	15.018	4,70%	4,85%
5 bis unter 10 Jahre	15.124	4,74%	4,88%
10 bis unter 15 Jahre	14.737	4,62%	4,65%
15 bis unter 20 Jahre	15.401	4,82%	4,81%
20 bis unter 25 Jahre	17.525	5,49%	5,58%
25 bis unter 30 Jahre	19.377	6,07%	6,25%
30 bis unter 35 Jahre	20.566	6,44%	6,62%
35 bis unter 40 Jahre	19.890	6,23%	6,29%
40 bis unter 45 Jahre	18.731	5,87%	6,08%
45 bis unter 50 Jahre	18.064	5,66%	5,76%
50 bis unter 55 Jahre	23.650	7,41%	7,15%
55 bis unter 60 Jahre	27.986	8,77%	8,25%
60 bis unter 65 Jahre	24.653	7,72%	7,32%
65 bis unter 70 Jahre	20.147	6,31%	5,95%
70 bis unter 75 Jahre	16.592	5,20%	4,93%
75 bis unter 80 Jahre	11.343	3,55%	3,61%
80 bis unter 85 Jahre	11.204	3,51%	3,80%
85 bis unter 90 Jahre	6.554	2,05%	2,24%
90 Jahre und mehr	2.728	0,85%	1,00%
Altersstruktur (II)			
unter 10 Jahre	30.142	9,44%	9,73%
10 bis unter 20 Jahre	30.138	9,44%	9,46%
20 bis unter 65 Jahre	190.442	59,65%	59,28%
65 bis unter 80 Jahre	48.082	15,06%	14,48%
80 Jahre und älter	20.486	6,42%	7,05%
Ausländische Bevölkerung	63.200	19,79%	17,31%

Bevölkerung

Tab. 5 : Ausländische Bevölkerung nach Nationen

Nationen	31.12.2022			31.12.2021			31.12.2020		
	Insgesamt	männlich	weiblich	Insgesamt	männlich	weiblich	Insgesamt	männlich	weiblich
Europa	51.140	27.680	23.460	46.370	25.590	20.785	44.930	24.845	20.085
Italien	1.070	650	420	1.050	635	415	1.055	645	410
Niederlande	14.810	8.485	6.325	14.755	8.455	6.305	14.880	8.520	6.360
Kosovo	685	360	320	665	345	325	630	320	310
Polen	15.675	8.340	7.335	15.085	8.050	7.035	14.550	7.795	6.755
Rumänien	5.325	3.180	2.145	4.800	2.830	1.970	4.535	2.740	1.790
Slowakei	620	340	280	585	315	265	575	320	255
Russische Föderation	565	210	360	520	190	330	520	180	335
Türkei	1.655	885	770	1.575	825	750	1.565	805	760
Ukraine	3.465	1.280	2.190	255	105	150	215	80	140
Ungarn	700	370	330	715	380	335	705	395	310
Vereinigtes Königreich	250	180	70	235	170	65	300	215	85
Serbien ohne Kosovo	490	250	235	465	240	225	455	225	230
Afrika	2.380	1.540	840	2.220	1.430	795	2.060	1.310	750
Amerika	535	240	290	515	230	285	525	225	300
Asien	8.720	5.415	3.305	7.790	4.725	3.065	7.255	4.325	2.930
Indien	690	490	200	715	530	185	710	530	180
Irak	1.015	580	435	940	530	410	875	500	375
Bangladesch	130	95	35	145	105	40	190	150	45
Pakistan	295	225	70	295	220	70	295	225	70
Syrien, Arabische Republik	2.570	1.550	1.020	2.270	1.310	960	2.055	1.180	875
China (Festland)	280	135	140	300	140	160	350	160	190
restliches Asien	-	-	-	5	-	-	10	-	-
Australien / Ozeanien	15	10	5	15	10	5	20	10	5
Sonstige	415	230	185	375	220	155	360	210	145
Insgesamt	63.200	35.110	28.085	57.290	32.200	25.090	55.150	30.930	24.220

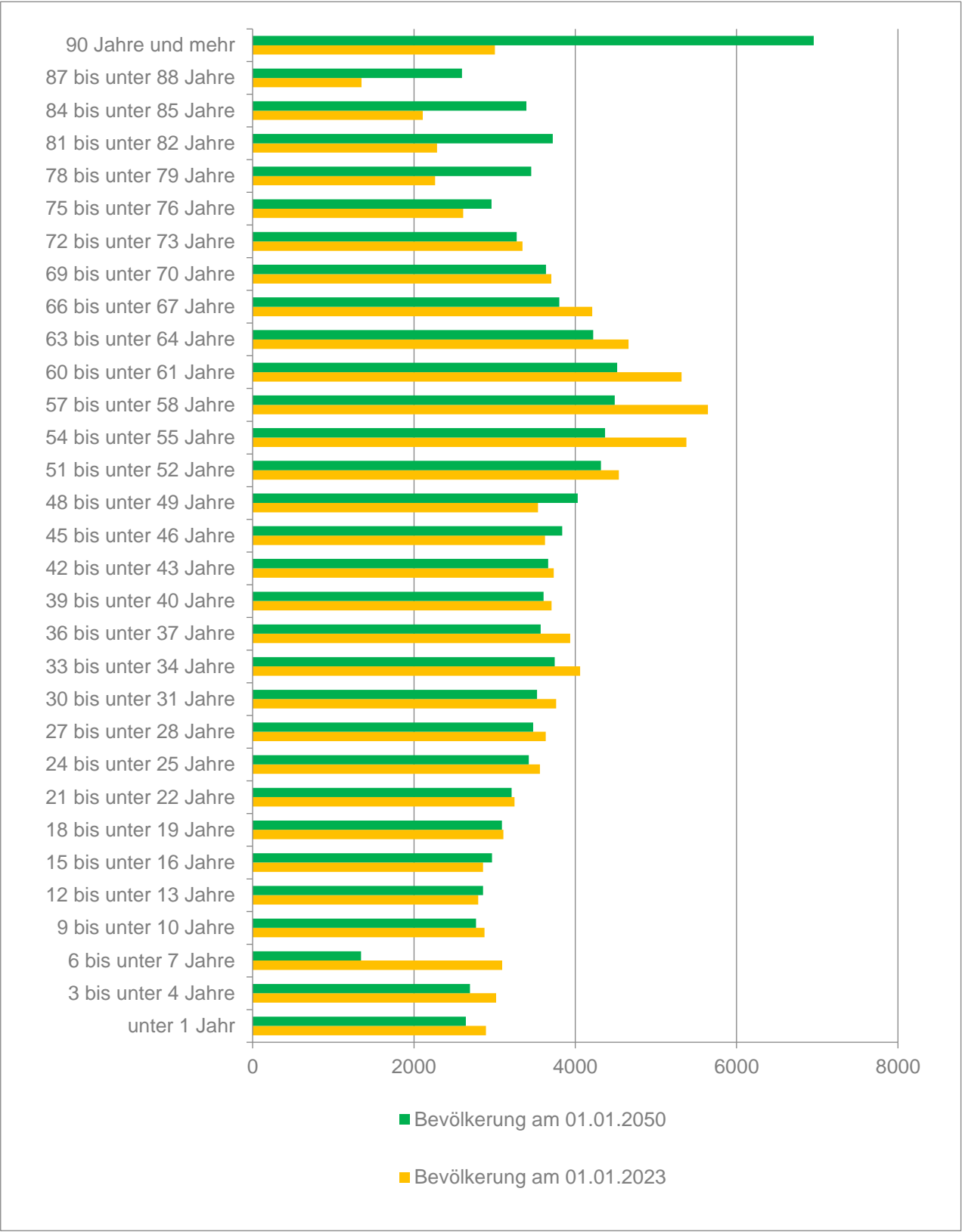
Bevölkerung

Tab. 6 : Bevölkerungsvorausberechnung 2022 bis 2050
für den Kreis Kleve

Jahr (jeweils Jahres-anfang)	Vorausberechnete Bevölkerung		
	Insgesamt		
	Kreis Kleve		
	Anzahl	Veränderung absolut	
Vorjahr		01.01.2020	
2022	314.159	753	573
2023	314.741	582	1.155
2024	315.233	492	1.647
2025	315.713	480	2.127
2026	316.200	487	2.614
2027	316.859	659	3.273
2028	317.485	626	3.899
2029	318.055	570	4.469
2030	318.602	547	5.016
2031	319.059	457	5.473
2032	319.513	454	5.927
2033	319.893	380	6.307
2034	320.230	337	6.644
2035	320.472	242	6.886
2036	320.739	267	7.153
2037	320.925	186	7.336
2038	321.065	140	7.479
2039	321.114	49	7.528
2040	321.193	79	7.607
2041	321.184	-9	7.598
2042	321.130	-54	7.544
2043	321.081	-49	7.495
2044	320.970	-111	7.384
2045	320.848	-122	7.262
2046	320.703	-145	7.117
2047	320.537	-166	6.951
2048	320.383	-154	6.797
2049	320.155	-228	6.569
2050	320.008	-147	6.422

Bevölkerung

Tab. 7 : Bevölkerungsvorausberechnung 2023 bis 2050 für den Kreis Kleve nach Alter



Erwerbstätigkeit

**Tab. 8 : Sozialversicherungspflichtig Beschäftigte in 2023 nach Wirtschaftsgruppen
Kreis Kleve und Land Nordrhein Westfalen**

Ausgewählte Wirtschaftsbereiche	Kreis Kleve		NRW	
	30.06.2023		30.06.2023	
	abs.	%	abs	%
Gesundheits- und Sozialwesen	21.029	19,58%	1.218.900	16,74%
davon: Gesundheitswesen	8.944	8,33%	604.159	8,30%
Heime	4.511	4,20%	251.971	3,46%
Sozialwesen	7.574	7,05%	362.770	4,98%
Agrobusiness	13.291	12,38%	269.406	3,70%
davon: Landwirtschaft, Jagd und damit verbundene Tätigkeiten	4.976	4,63%	32.026	0,44%
Herstellung von Nahrungs- und Futtermitteln	3.807	3,54%	125.910	1,73%
Herstellung von land- und forstwirtschaftlichen Maschinen	86	0,08%	7.940	0,11%
Großhandel mit landwirtschaftlichen Grundstoffen und lebenden Tieren	1.614	1,50%	11.112	0,15%
Großhandel mit Nahrungs- und Genussmitteln, Getränke	1.793	1,67%	56.027	0,77%
Garten- und Landschaftsbau sowie Erbringung	1.015	0,95%	36.391	0,50%
Baugewerbe	7.582	7,06%	383.747	5,27%
davon: Hochbau	1.303	1,21%	44.392	0,61%
Tiefbau	655	0,61%	44.823	0,62%
Vorbereitende Baustellenarbeiten, Bau- installation, sonstiges Ausbaugewerbe	5.624	5,24%	294.532	4,05%
Anlagen- und Maschinenbau	6.401	5,96%	735.792	10,11%
davon: Metallherzeugung- und bearbeitung	-		106.534	1,46%
Herstellung von Metallzeugnissen	2.172	2,02%	204.784	2,81%
Herstellung von Datenverarbeitungs- geräten, elektronischen und optischen	1.009	0,94%	56.052	0,77%
Herstellung von elektrischen Ausrüstungen	75	0,07%	80.300	1,10%
Maschinenbau	2.626	2,45%	209.166	2,87%
Herstellung von Kraftwagen und Kraftwagenteilen	519	0,48%	78.956	1,08%
Logistik: Straßenverkehr und Lagerung	4.867	4,53%	327.306	4,50%
davon: Landverkehr und Transport	2.291	2,13%	159.618	2,19%
Lagerei sowie Erbringung von sonstigen Dienstleistungen für den Verkehr	2.576	2,40%	167.688	2,30%
Tourismus	2.909	2,71%	185.609	2,55%
davon: Beherbergung	466	0,43%	34.922	0,48%
Gastronomie	2.443	2,27%	150.687	2,07%
Insgesamt Ausgewählte Wirtschaftsbereiche	56.079	52,22%	3.120.760	42,86%
Sonstige Wirtschaftsbereiche	51.312	47,78%	4.160.514	57,14%
Insgesamt	107.391	100,00%	7.281.274	100,00%

Erwerbstätigkeit

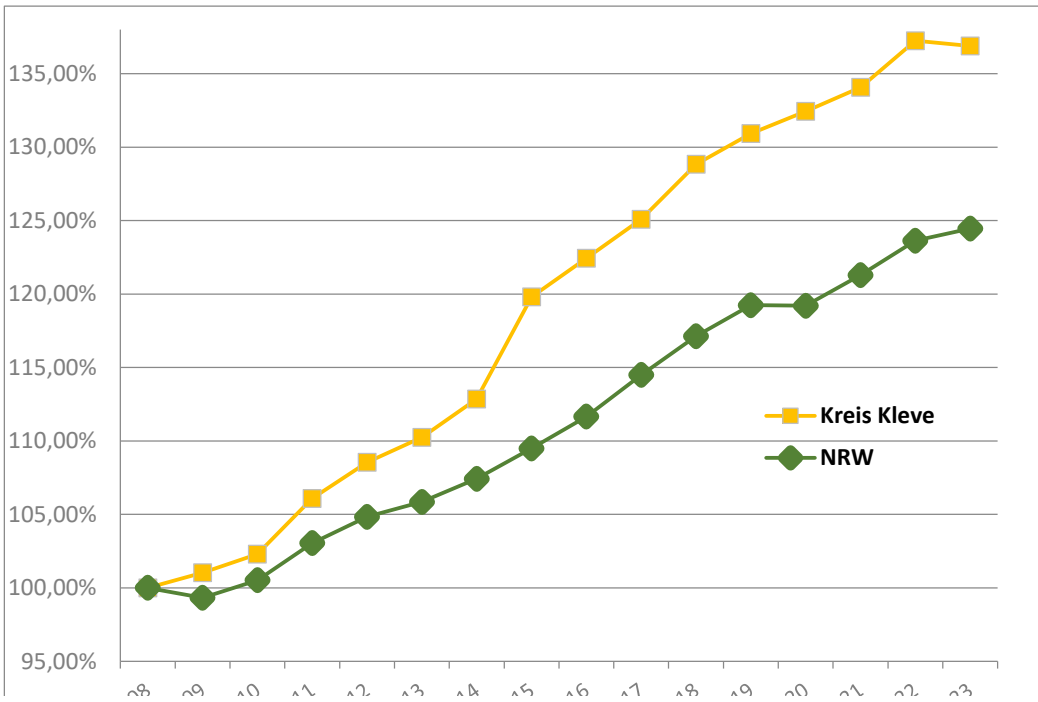
Tab. 9 : Sozialversicherungspflichtig Beschäftigte in den Städten und Gemeinden des Kreises Kleve und Land Nordrhein Westfalen am 30.06.2023

Gebiet	2023	2022	Zu- und Abnahme 2022 - 2023	
			abs.	%
Bedburg-Hau	4.440	4.526	-86	-1,90%
Emmerich am Rhein	11.462	11.433	29	0,25%
Geldern	14.780	14.765	15	0,10%
Goch	9.785	9.769	16	0,16%
Issum	2.384	2.497	-113	-4,53%
Kalkar	3.717	3.791	-74	-1,95%
Kerken	2.062	2.005	57	2,84%
Kleve	23.029	23.119	-90	-0,39%
Kranenburg	2.380	2.125	255	12,00%
Rees	5.474	5.510	-36	-0,65%
Rheurdt	624	593	31	5,23%
Straelen	8.733	8.271	462	5,59%
Uedem	3.571	3.588	-17	-0,47%
Wachtendonk	2.110	2.067	43	2,08%
Wallfahrtsstadt Kevelaer	8.537	8.572	-35	-0,41%
Weeze	4.303	4.316	-13	-0,30%
Kreis Kleve	107.391	106.947	444	0,42%
NRW	7.281.274	7.314.198	-32.924	-0,45%

Erwerbstätigkeit

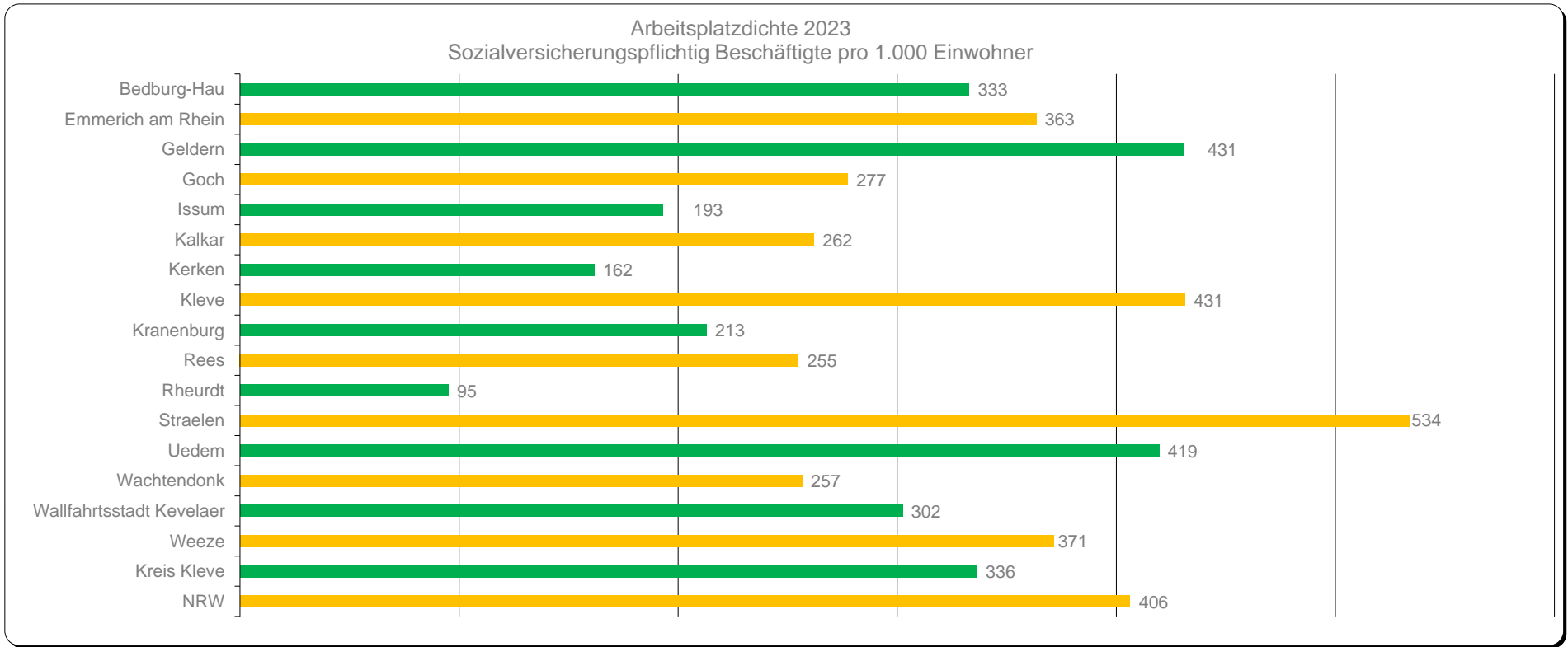
Tab. 10 : Beschäftigtenentwicklung seit 2008 (Stichtag 30.06)

Jahr	Insgesamt	Unter 25 Jahre	25 bis unter 45 Jahre	45 Jahre und mehr
2023	107.391	11.991	46.277	49.123
2022	107.666	12.146	46.376	49.144
2021	105.171	12.042	44.752	48.377
2020	103.901	11.834	43.677	48.390
2019	102.703	11.822	43.215	47.666
2018	101.063	11.829	42.452	46.782
2017	98.134	11.639	41.009	45.486
2016	96.230	11.499	40.249	44.482
2015	93.992	11.768	39.065	43.159
2014	88.532	11.172	36.615	40.745
2013	86.478	11.189	36.251	39.038
2012	85.145	11.356	36.415	37.374
2011	83.224	11.306	36.477	35.441
2010	80.253	11.074	36.079	33.100
2009	79.257	11.138	36.486	31.633
2008	78.449	10.902	37.337	30.210



Erwerbstätigkeit

Tab. 11 : Arbeitsplatzdichte 2023 in den Städten und Gemeinden des Kreises Kleve



Erwerbstätigkeit

Tab. 12 : Geringfügig entlohnte Beschäftigte nach Arbeits- und Wohnort in den Städten und Gemeinden des Kreises Kleve am 30.06.2023

Gebiet	Arbeitsort	Wohnort
Bedburg-Hau	941	1.209
Emmerich am Rhein	2.438	2.624
Geldern	5.324	3.651
Goch	3.440	3.609
Issum	999	1.236
Kalkar	1.529	1.489
Kerken	1.025	1.292
Kleve	5.062	4.968
Kranenburg	927	946
Rees	1.962	2.388
Rheurdt	378	622
Straelen	2.070	2.042
Uedem	789	933
Wachtendonk	868	880
Wallfahrtsstadt Kevelaer	3.043	3.216
Weeze	913	1.115
Kreis Kleve	31.708	32.220

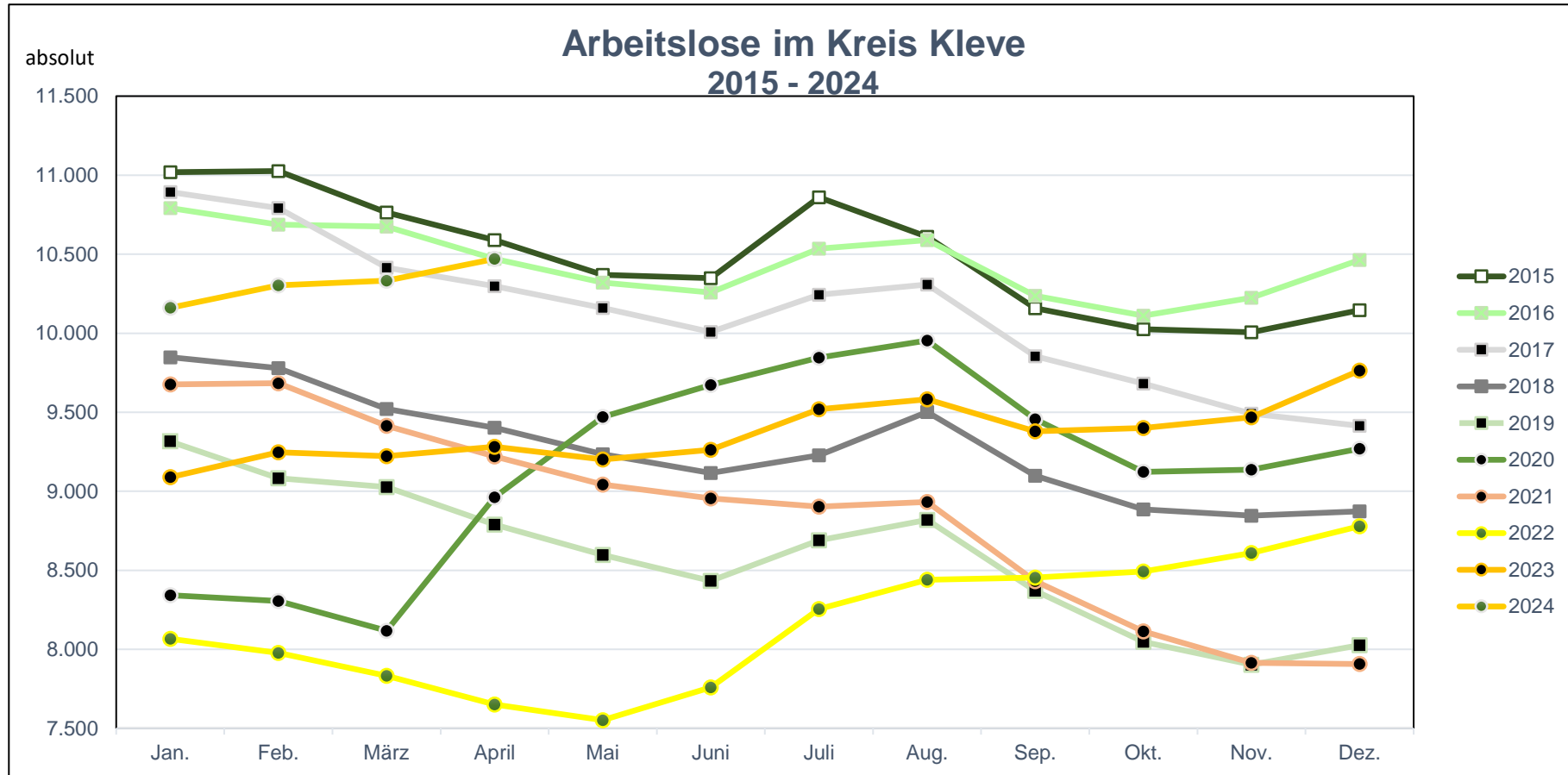
Erwerbstätigkeit

Tab. 13 : Arbeitslosenzahlen Kreis Kleve, Land Nordrhein Westfalen und Deutschland

Gebiet	April 2024		März 2024		April 2023		Jahresdurchschnitt	
	absolut	Quote	absolut	Quote	absolut	Quote	2023 absolut	Quote
		insgesamt		insgesamt		insgesamt		insgesamt
<i>Nebenstelle</i>								
Emmerich am Rhein	2.011	7,6	1.971	7,5	1.856	7,1		
Geldern	2.637	5,1	2.564	4,9	2.100	4,1		
Goch	2.481	5,5	2.467	5,5	2.304	5,2		
Kleve	3.341	7,4	3.331	7,4	3.021	6,7		
Kreis Kleve	10.470	6,2	10.333	6,1	9.281	5,5		6,3
NRW	743.074	7,5	740.382	7,5	707.666	7,2		7,2
Bund	2.749.578	6,0	2.769.282	6,0	2.585.677	5,7		5,7

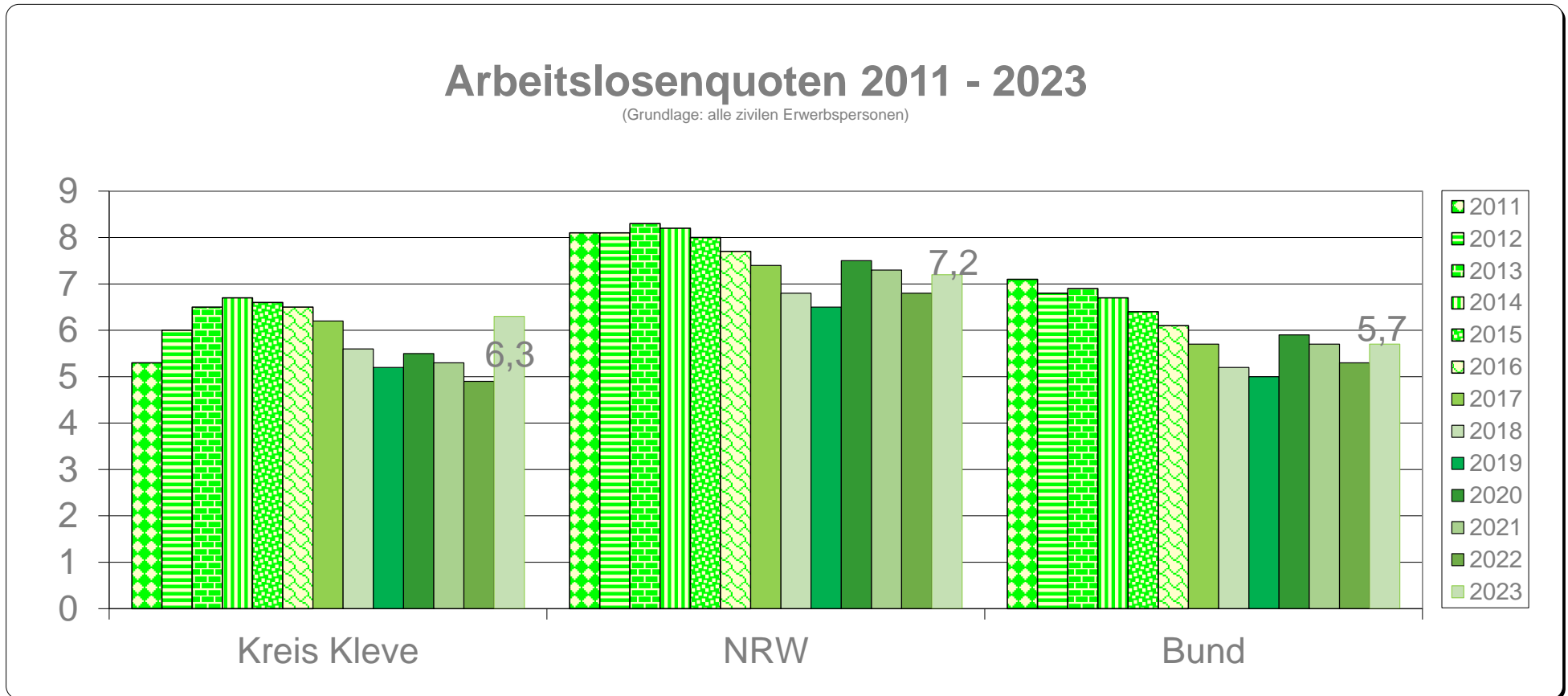
Erwerbstätigkeit

Tab. 14 : Arbeitslosenzahlen im Kreis Kleve (Diagramm)



Erwerbstätigkeit

Tab. 15 : Arbeitslosenquoten 2011 - 2023 (Kreis Kleve, Land Nordrhein Westfalen und Deutschland)



Erwerbstätigkeit

Tab. 16 : Beschäftigte am Arbeitsort und Pendlerbewegungen (Sozialversicherungspflichtig Beschäftigte) in den Städten und Gemeinden des Kreises Kleve zum 30.06.2023

Gebiet	Beschäftigte mit Wohnort	Beschäftigte mit Arbeitsort	Beschäftigte mit Wohnort = Arbeitsort	Einpendler	Auspendler	Pendler Saldo
Bedburg-Hau	5.369	4.440	1.055	3.383	4.314	-931
Emmerich am Rhein	10.385	11.462	5.678	5.779	4.706	1.073
Geldern	14.188	14.780	5.996	8.779	8.192	587
Goch	13.218	9.785	4.513	5.269	8.705	-3.436
Issum	4.963	2.384	816	1.567	4.147	-2.580
Kalkar	5.705	3.717	1.362	2.355	4.343	-1.988
Kerken	5.247	2.062	848	1.213	4.399	-3.186
Kleve	18.377	23.029	9.421	13.596	8.956	4.640
Kranenburg	3.217	2.380	836	1.541	2.381	-840
Rees	8.509	5.474	2.429	3.043	6.080	-3.037
Rheurdt	2.549	624	193	431	2.356	-1.925
Straelen	7.494	8.733	3.455	5.277	4.039	1.238
Uedem	3.342	3.571	906	2.665	2.436	229
Wachtendonk	3.279	2.110	674	1.435	2.605	-1.170
Wallfahrtsstadt Kevelaer	11.549	8.537	4.196	4.339	7.353	-3.014
Weeze	4.458	4.303	1.056	3.242	3.402	-160
Kreis Kleve	121.849	107.391	84.032	23.316	37.816	-14.500

Wirtschaft

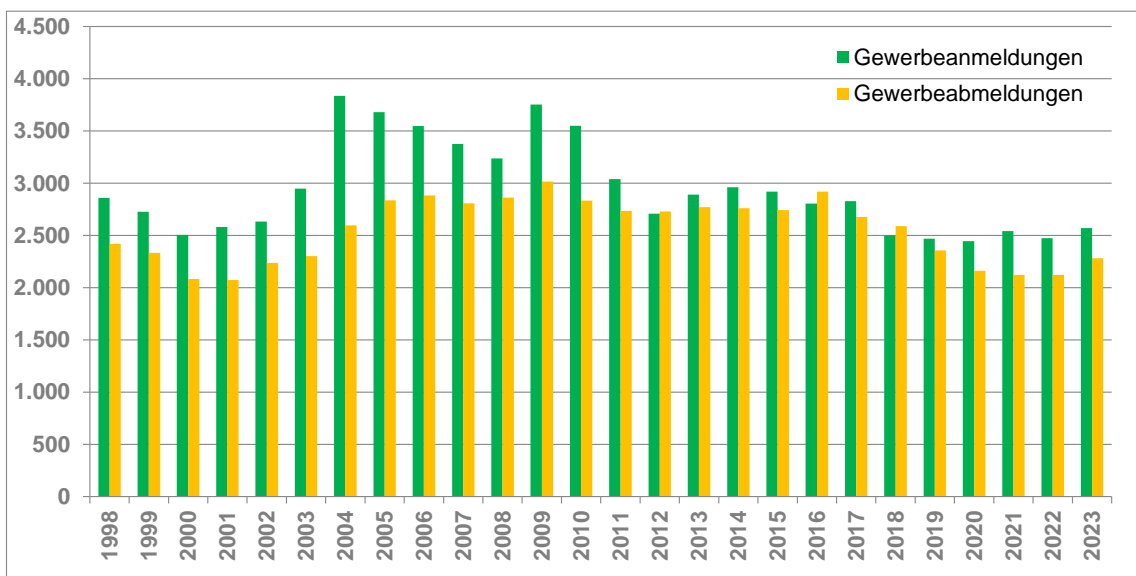
Tab. 17 : Bruttoinlandsprodukt je Erwerbstätigen im Kreis Kleve im Vergleich zur überregionalen Entwicklung seit 2010

Jahr	Bruttoinlandsprodukt je Erwerbstätigen			
	Kreis Kleve		Land NRW	
	EUR	Niveau Land NRW = 100	EUR	Niveau Land NRW = 100
2010	51.184	81	63.067	100,0
2011	53.746	83	64.783	100,0
2012	54.167	84	64.775	100,0
2013	55.555	85	65.622	100,0
2014	57.742	85	67.644	100,0
2015	57.486	83	69.093	100,0
2016	60.556	86	70.115	100,0
2017	63.359	88	72.027	100,0
2018	63.621	86	73.556	100,0
2019	66.151	89	74.318	100,0
2020	65.603	89	73.842	100,0
2021	70.246	91	77.379	100,0

Wirtschaft

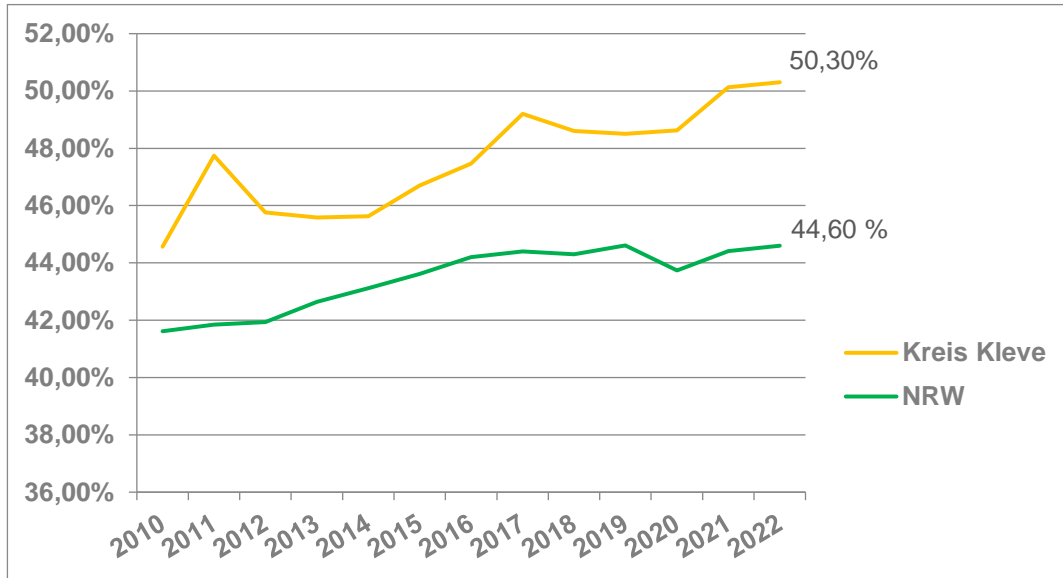
Tab. 18 : Gewerbeanzeigen im Kreis Kleve Entwicklung seit 1998

Jahr	Gewerbeanzeigen						
	Gewerbeanmeldungen			Gewerbeabmeldungen			Saldo zwischen An- und Abmeldungen
	Insgesamt	Veränderung gegenüber dem Vorjahr	darunter Neuerrichtung	Insgesamt	Veränderung gegenüber dem Vorjahr	darunter Aufgabe	
Anzahl	in %	Anzahl	Anzahl	in %	Anzahl		
1998	2.860	+5,4	-	2.420	+10,7	-	440
1999	2.726	-4,7	-	2.334	-3,6	-	392
2000	2.506	-8,1	-	2.084	-10,7	-	422
2001	2.580	+ 3,0	2.074	2.073	-0,5	1.613	507
2002	2.632	+2,0	2.183	2.236	+7,9	1.778	396
2003	2.949	+12,0	2.530	2.301	+2,9	1.839	648
2004	3.837	+30,1	3.348	2.596	+12,8	2.061	1.241
2005	3.681	-4,1	3.153	2.835	+9,2	2.285	846
2006	3.548	-3,6	2.974	2.884	+1,7	2.335	664
2007	3.376	-4,8	2.867	2.808	-2,6	2.311	568
2008	3.236	-4,1	2.751	2.862	+1,9	2.388	374
2009	3.752	+15,9	3.261	3.016	+5,4	2.501	736
2010	3.550	-5,4	3.089	2.834	-6,0	2.391	716
2011	3.038	-14,4	2.553	2.735	-3,5	2.246	303
2012	2.708	-10,9	2.247	2.728	-0,3	2.302	-20
2013	2.891	+ 6,8	2.394	2.770	+1,5	2.264	121
2014	2.961	+2,4	2.458	2.761	-0,3	2.294	200
2015	2.920	-1,4	2.468	2.742	-0,7	2.298	178
2016	2.806	-3,9	2.349	2.920	+6,5	2.419	-114
2017	2.828	+0,8	2.319	2.678	-8,3	2.210	150
2018	2.499	-11,6	2.096	2.589	-3,3	2.210	-90
2019	2.468	-1,25	2.072	2.356	-9,0	2.001	112
2020	2.444	-1,0	2.078	2.160	-8,3	1.833	284
2021	2.542	+4,0	2.129	2.122	-1,8	1.742	420
2022	2.473	-2,7	2.004	2.121	-0,1	1.729	352
2023	2.570	+3,9	2.109	2.282	+7,5	1.866	288



Wirtschaft

Tab. 19 : Exportquote im Verarbeitenden Gewerbe - Kreis Kleve im Vergleich zu NRW
Entwicklung seit 2010



Wirtschaft

Tab. 20 : Verarbeitendes Gewerbe in den Städten und Gemeinden des Kreises Kleve im Jahr 2022

Gebiet	Verarbeitendes Gewerbe						
	Betriebe mit im Allg. 20 und mehr tätigen am Stichtag 30.09.2022	Beschäftigte	Brutto- entgelte in 2022	insgesamt	Umsatz in 2022		Export- quote
					darunter Auslands- umsatz	%	
Anzahl			1.000 EUR			%	
Bedburg-Hau	1	-	-	-	-	-	
Emmerich am Rhein	27	3.488	177.549.083	1.780.640.561	1.128.037.169	63%	
Geldern	20	1.668	64.035.449	455.395.292	112.940.615	25%	
Goch	18	1.111	47.023.055	546.790.208	403.283.772	74%	
Issum	6	461	23.438.559	115.823.198	31.675.944	27%	
Kalkar	11	579	22.140.114	270.270.374	125.151.504	46%	
Kerken	3	-	-	28.106.112	-	-	
Kevelaer	14	-	-	-	-	-	
Kleve	24	2.042	100.118.298	634.634.344	412.208.005	65%	
Kranenburg	6	261	8.823.496	58.553.984	7.611.009	13%	
Rees	13	423	14.772.266	137.882.976	15.609.399	11%	
Rheurdt	1	-	-	-	-	-	
Straelen	18	1.286	49.164.860	410.885.685	144.461.589	35%	
Uedem	8	-	-	314.343.040	100.906.397	-	
Wachtendonk	7	324	12.755.111	63.023.002	4.134.826	7%	
Weeze	9	492	21.546.099	147.052.746	54.198.446	37%	
Kreis Kleve	186	14.527	640.019.086	5.230.486.832	2.631.110.836	50%	

Wirtschaft

Tab. 21 : Handwerksunternehmen im Kreis Kleve

Handwerksunternehmen 2019				
Gewerbegruppe	Kreis Kleve			
	Umsatz (1.000€)	Beschäftigte	Unternehmen	Umsatz je Beschäftigten
	absolut	absolut	absolut	absolut
Zulassungspflichtiges Handwerk	2.435.760	17.502	2.308	139.170
Bauhauptgewerbe	543.107	2.962	395	183.358
Ausbaugewerbe	746.030	6.172	841	120.873
Handwerk für den gewerblichen Bedarf	409.246	2.383	276	171.735
Kraftfahrzeuggewerbe	490.849	2.266	271	216.614
Lebensmittelgewerbe	86.820	1.592	83	54.535
Gesundheitsgewerbe	61.237	861	92	71.123
Handwerk für den Privaten Bedarf	119.967	1.286	350	93.286
Zulassungsfreies Handwerk	125.944	3.124	919	40.315
Handwerksähnliches Gewerbe	55.544	1.501	848	37.005
Handwerk insgesamt	2.617.248	22.127	4.075	118.283

Gewerbegruppe	Umsatz (1.000 €)		Beschäftigte		Unternehmen		Umsatz je Beschäftigter	
	Kreis Kleve	Kammer- bezirk Düsseldorf	Kreis Kleve	Kammer- bezirk Düsseldorf	Kreis Kleve	Kammer- bezirk Düsseldorf	Kreis Kleve	Kammer- bezirk Düsseldorf
	Zulassungspflichtiges Handwerk	2.435.760	29.893.315	17.502	222.365	2.308	28.814	139.170
Zulassungsfreies Handwerk	125.944	3.383.761	2.962	87.463	919	18.002	40.314	38.687
Handwerkähnliches Gewerbe	55.544	831.981	1.501	22.483	848	12.702	37.005	37.004
Handwerk insgesamt	2.617.248	34.109.057	22.127	332.311	4.075	59.518	118.283	102.642

Wirtschaft

Tab. 22 : Kaufkraft / Einzelhandelszentralität

Gebiet	Prognose		Einzelhandelszentralität ²
	Einzelhandelsrelevante Kaufkraft 2023		
	Euro pro Kopf	Index (Deutschl. = 100)	2023
Bedburg-Hau	7.075	94,8	77,1
Emmerich am Rhein	6.346	85,0	92,6
Geldern	7.412	99,3	114,4
Goch	6.816	91,3	116,1
Issum	7.477	100,2	60,8
Kalkar	7.040	94,3	87,6
Kerken	7.746	103,8	101,5
Kleve	6.525	87,4	187,1
Kranenburg	5.956	79,8	91,5
Rees	7.136	95,6	90,7
Rheurdt	7.961	106,7	-
Straelen	7.428	99,5	118,3
Uedem	7.180	96,2	-
Wachtendonk	7.518	100,7	-
Wallfahrtsstadt Kevelaer	7.149	95,8	108,0
Weeze	6.302	84,4	60,4
Kreis Kleve	6.954	93,2	110,2
Land NRW	7.391	99,0	101,3

Begriffsdefinitionen	
¹ Einzelhandels-relevanter Kaufkraftindex	Index, der die einzelhandelsrelevante Kaufkraft der Bevölkerung einer Stadt / Gemeinde in Relation zum Bundesdurchschnitt (=100) setzt. Ein Beispiel: Eine einzelhandelsrelevante Kaufkraftziffer von 105 besagt, dass das für Einzelhandelsausgaben zur Verfügung
² Zentralitäts-kennziffer	Die Zentralität des Einzelhandels kann als Quotient aus dem Index des Einzelhandelsumsatzes und dem Index der einzelhandelsrelevanten Kaufkraft, multipliziert mit dem Faktor 100 berechnet werden. Sie kann als Indikator für das Ausmaß des Kaufkraftabflusses bzw. -zuflusses im Vergleich zum gesamten Bundesgebiet interpretiert werden.
*	Umsatz- und Zentralitätszahlen werden nur für Gemeinden ab 10.000 Einwohnern herausgegeben.

Wirtschaft

Tab. 23 : Hebesätze Grund- / Gewerbesteuer 2023 (30.09.2023)

Gebiet	Hebesätze		
	Grundsteuer A	Grundsteuer B	Gewerbesteuer
Bedburg-Hau	254	493	418
Emmerich am Rhein	254	493	425
Geldern	254	493	418
Goch	258	498	420
Issum	232	457	423
Kalkar	260	550	425
Kerken	274	493	416
Kleve	254	493	417
Kranenburg	255	493	416
Rees	254	493	416
Rheurdt	254	493	418
Straelen	217	429	370
Uedem	254	493	416
Wachtendonk	339	493	438
Wallfahrtsstadt Kevelaer	254	493	416
Weeze	216	423	415

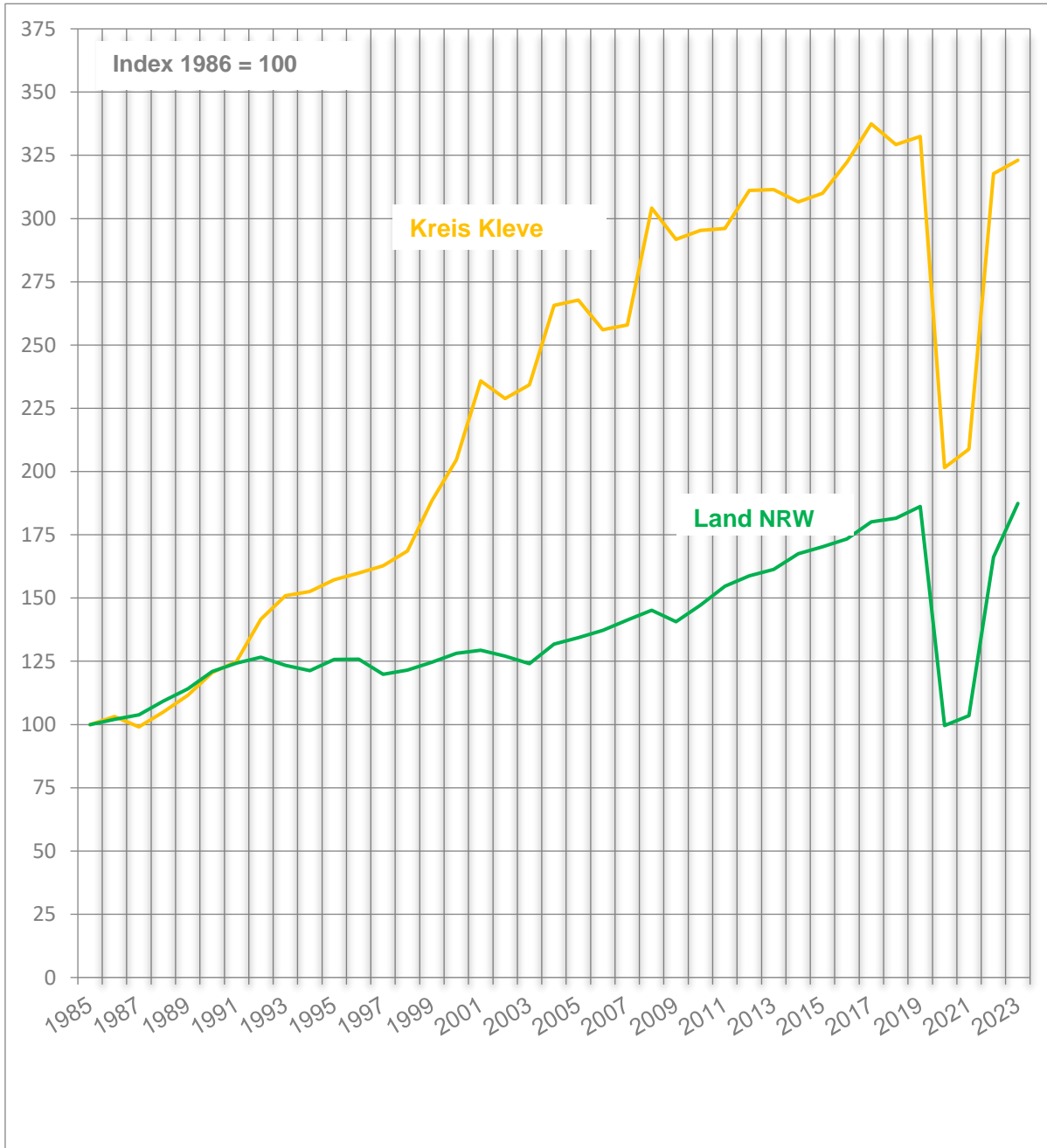
Tourismus

Tab. 24 : Fremdenverkehr im Kreis Kleve - Entwicklung seit 1985

Jahr	Kapazität und Leistung der Beherbergungsstätten					
	geöffnete Betriebe	angebotene Betten	Gästeankünfte	Gästeübernachtungen	Mittlere Aufenthaltsdauer	Mittlere Auslastung der angebotenen Betten
	Anzahl	Anzahl	Anzahl	Anzahl	Tage	in %
1985	90	2.758	136.311	280.000	2,1	28,2
1986	83	2.645	138.310	288.970	2,1	28,9
1987	84	2.619	135.076	277.367	2,1	28,1
1988	89	2.776	142.226	293.924	2,1	29,4
1989	85	2.789	145.795	312.328	2,1	31,1
1990	79	2.791	150.942	337.589	2,2	33,0
1991	84	2.790	166.512	349.824	2,1	33,6
1992	93	3.338	181.225	396.522	2,2	34,5
1993	91	3.474	180.381	422.694	2,3	34,4
1994	88	3.637	180.181	427.169	2,4	32,5
1995	93	3.697	181.602	440.111	2,4	32,6
1996	93	3.983	188.189	447.679	2,4	31,8
1997	96	3.969	205.058	455.778	2,2	30,7
1998	97	3.908	220.730	472.235	2,1	31,8
1999	100	4.849	252.883	527.535	2,1	34,4
2000	100	4.915	277.696	573.032	2,1	31,7
2001	103	4.922	314.955	660.295	2,1	36,7
2002	107	5.174	295.667	640.792	2,2	34,8
2003	102	5.174	317.975	656.060	2,1	35,2
2004	105	5.281	357.329	743.746	2,1	37,3
2005	97	5.103	361.486	749.836	2,1	35,4
2006	97	5.331	335.028	716.883	2,1	34,3
2007	105	5.458	334.447	722.257	2,2	33,9
2008	116	5.552	381.660	851.734	2,2	35,6
2009	120	5.415	386.827	816.844	2,1	34,0
2010	126	5.442	391.550	826.908	2,1	33,1
2011	126	5.239	391.227	828.960	2,1	33,5
2012	134	5.351	408.202	871.042	2,1	34,0
2013	129	5.524	399.300	872.202	2,2	33,2
2014	126	5.461	400.139	858.420	2,1	32,1
2015	123	5.279	413.193	867.905	2,1	34,3
2016	124	5.494	422.827	902.352	2,1	35,3
2017	123	5.504	436.876	944.853	2,2	35,8
2018	128	5.595	438.111	921.757	2,1	36,1
2019	124	5.522	440.448	930.725	2,1	36,7
2020	90	4.104	238.342	564.317	2,4	22,6
2021	129	5.246	239.642	584.899	2,4	23,9
2022	125	5.420	402.457	889.759	2,2	35,4
2023	121	5.249	408.565	904.405	2,2	36,8

Tourismus

Tab. 25 : Entwicklung der Übernachtungen im Kreis Kleve seit 1985 - im Vergleich zu NRW



Tourismus

Tab. 26 : Entwicklung der Übernachtungen in den Städten und Gemeinden des Kreises Kleve in 2022 und 2023

Gebiet	Jahr	Geöffnete Betriebe	Angebote Bettene	Gäste-ankünfte	Veränderung in Prozent	Gäste-übernachtungen	Veränderung in Prozent
Bedburg-Hau	2022	2	12	-	-	-	-
	2023	2	13	1643	-	5.906	-
Emmerich am Rhein	2022	9	244	30.630	67,4	56.931	+66,3
	2023	10	227	29.063	-5,1	61.362	+7,8
Geldern	2022	11	582	31.313	54,7	112.470	+25,5
	2023	11	565	32.242	3	121.992	+8,5
Goch	2022	11	477	42.227	48,3	97.804	+38,1
	2023	9	403	49.979	+18,4	108.967	+11,4
Issum	2022	4	50	4.043	+72,3	10.230	+75,5
	2023	4	55	3.816	-5,6	10.699	+4,6
Kalkar	2022	8	1160	76.938	+80,3	169.579	+63,3
	2023	7	1.174	80.130	+4,1	164.308	-3,1
Kerken	2022	5	108	5.409	-	11.332	-
	2023	5	71	5.501	+1,7	12.411	+9,5
Kleve	2022	11	541	45.553	+89,5	93.158	+79,3
	2023	10	591	42.345	-7	82.443	-11,5
Kranenburg	2022	5	276	15.336	+153,6	38.374	+139,6
	2023	5	276	18.442	+20,3	45.054	+17,4
Rees	2022	9	275	24.666	+48,9	48.572	+46,4
	2023	9	284	24.758	+0,4	46.643	-4
Rheurdt	2022	3	109	5.795	+173,5	12.802	+153,7
	2023	3	109	6.284	+8,4	14.310	+11,8
Straelen	2022	6	172	14.571	+48,1	27.858	+22,4
	2023	6	173	17.091	+17,3	32.525	+16,8
Uedem	2022	5	187	10.573	+45,5	40.768	+73,8
	2023	4	210	11.159	+5,5	42.087	+3,2
Wachtendonk	2022	3	40	-	-	-	-
	2023	3	40	4.389	-	8.216	-
Wallfahrtsstadt Kevelaer	2022	14	803	47.392	+95,9	100.029	+68,1
	2023	13	598	43.759	-7,7	92.609	-7,4
Weeze	2022	6	384	42.781	+54,5	56.460	+39,8
	2023	7	460	37.964	-11,3	54.873	-2,8
Kreis Kleve	2022	112	5420	402.457	+67,9	889.759	+52,1
	2023	108	5.249	408.565	+1,5	904.405	+1,6

Tourismus

Tab. 27 : Fremdenverkehr in den Städten und Gemeinden des Kreises Kleve 2023 (Januar - Dezember)

Gebiet	Kapazität und Leistung der Beherbergungsstätten											
	geöffnete Betriebe	angebotene Betten	Ankünfte				Übernachtungen				Durchschnittliche Aufenthaltsdauer	Auslastungsgrad der Betten
			aller Gäste		ausländischer Gäste		aller Gäste		ausländischer Gäste			
			absolut	Veränderung	absolut	Veränderung	absolut	Veränderung	absolut	Veränderung		
Januar - Dezember 2023												
	Anzahl	Anzahl	Anzahl	%	Anzahl	%	Anzahl	%	Anzahl	%	Tage	%
Bedburg-Hau	2	13	1.643	-	87	-	5.906	-	2.534	-	3,6	-
Emmerich am Rhein	10	227	29.063	- 5,1	5.680	- 8,1	61.362	+ 7,8	12.034	- 4,1	2,1	39,7
Geldern	11	565	32.242	3	2.456	-6,2	121.992	+ 8,5	5.013	-3,3	3,8	52,7
Goch	11	477	42.227	+ 48,3	7.074	+ 32,2	97.804	+ 38,1	18.192	+ 25,3	2,3	43,3
Issum	4	55	3.816	-5,6	583	-9,5	10.699	+ 4,6	1.740	+ 6,1	2,8	19,4
Kalkar	7	1.174	80.130	+ 4,1	22.583	-+ 3,8	164.308	- 3,1	41.159	-+ 3,6	2,1	29,4
Kerken	5	71	5.501	1,7	700	34,9	12.411	+ 9,5	2.742	+ 51,6	2,3	27,2
Kleve	10	591	42.345	- 7,0	7.229	- 18,6	82.443	- 11,5	14.313	- 18,0	1,9	36,8
Kranenburg	5	276	18.442	+ 20,3	3.278	10,3	45.054	+ 17,4	6.392	+ 7,6	2,4	43,3
Rees	9	284	24.758	+ 0,4	2.648	- 15,4	46.643	- 4,0	4.880	- 16,5	1,9	36,8
Rheurdt	3	109	6.284	+ 8,4	36	-67,0	14.310	+ 11,8	72	-67	2,3	33,1
Straelen	6	173	17.091	+ 17,3	2.086	+ 19,3	32.525	+ 16,8	5.175	+ 30,7	1,9	37,2
Uedem	4	210	11.159	+ 5,5	219	+ 24,4	42.087	+ 3,2	468	+ 59,7	3,8	52,9
Wachtendonk	3	40	4.389		649		8.216		900		1,9	18,1
Wallfahrtsstadt Kevelaer	13	598	43.759	-7,7	6.655	-9,7	92.609	-7,4	16.456	-16,1	2,1	28,2
Weeze	7	460	37.964	- 11,3	13.763	- 32,9	54.873	- 2,8	18.348	- 21,6	1,4	33,8
Kreis Kleve	108	5.249	408.565	+ 1,5	78.024	9,2	904.405	+ 1,6	152.738	-5,9	2,2	36,8
Land NRW	4.504	329.709	23.575.242	+ 16,0	5.045.305	+ 27,0	53.599.215	+ 12,8	10.576.735	+ 24,6	2,3	42,9

Landwirtschaft

Tab. 28 : Landwirtschaftliche Betriebe und deren landwirtschaftlich genutzte Fläche nach Größenklassen der LF (Agrarstrukturzählung 2020)

	Kreis Kleve		Land Nordrhein-Westfalen	
	Anzahl	%	Anzahl	%
Landwirtschaftliche Betriebe	1.676	100,00	33.611	100,00
unter 5 ha	370	22,08	3.354	9,98
5 bis unter 10 ha	218	13,01	5.608	16,69
10 bis unter 20 ha	207	12,35	5.862	17,44
20 bis unter 50 ha	332	19,81	8.348	24,84
50 bis unter 100 ha	349	20,82	6.850	20,38
100 bis unter 200 ha	172	10,26	3.023	8,99
200 und mehr ha	28	1,67	566	1,68
	ha	%	ha	%
Landwirtschaftlich genutzte Fläche in Betrieben	73.120	100,00	1.473.157	100,00
unter 5 ha	-	-	3.625	0,20
5 bis unter 10 ha	-	-	40.325	2,73
10 bis unter 20 ha	3.032	4,15	86.492	5,87
20 bis unter 50 ha	11.515	15,75	281.166	19,08
50 bis unter 100 ha	25.021	34,22	485.089	32,90
100 bis unter 200 ha	22.881	31,29	402.297	27,30
200 und mehr ha	-	-	174.163	11,82

Landwirtschaft

Tab. 29 : Viehbestand in den landwirtschaftlichen Betrieben in NRW am 01. März 2020

	Kreis Kleve		Land Nordrhein- Westfalen	
	Haltung	Tiere	Haltung	Tiere
Rinder	588	113.723	12.916	1.288.588
Schweine	289	329.617	7.391	6.924.055
Schafe	100	7.464	2.467	164.938
Ziegen	31	593	903	12.982
Hühner	133	265.228	4.345	12.228.490
Mastgeflügel	83	436.197	1.028	1.648.711
Einhufer	200	2.476	5.989	83.022

Landwirtschaft

Tab. 30 : Anbau auf dem Ackerland in landwirtschaftlichen Betrieben nach Fruchtarten in ha (2020)

Bodennutzungsarten	Kreis Kleve (ha)	Land Nordrhein-Westfalen (ha)
Winterweizen (einschl. Dinkel und Einkorn)	8.321	230.600
Sommerweizen	96	3.445
Roggen und Wintermenggetreide	162	33.579
Wintergerste	3.905	146.801
Sommergerste	148	9.219
Hafer	-	7.601
Triticale	371	58.618
Körnermais / Corn-Cob-Mix	1.028	79.726
Getreide zusammen (einschl. K.-mais)	14.029	570.124

Wohn - und Nichtwohngebäuden

Tab. 31 : Baugenehmigungen (Neubau und Baumaßnahmen an bestehenden Gebäuden) und Wohn- und Nichtwohngebäuden in den Städten und Gemeinden des Kreises Kleve - Entwicklung seit 2019

Gebiet	Baugenehmigungen				
	2019	2020	2021	2022	2023
Bedburg-Hau	21	52	52	41	15
Emmerich am Rhein	75	130	109	105	62
Geldern	102	91	118	75	78
Goch	112	142	85	81	77
Issum	43	77	40	39	38
Kalkar	19	38	89	40	38
Kerken	36	37	49	43	38
Kleve	74	100	90	68	94
Kranenburg	49	37	56	42	5
Rees	47	65	120	117	74
Rheurdt	2	2	13	23	7
Straelen	64	55	67	91	53
Uedem	5	15	15	32	19
Wachtendonk	21	22	46	28	9
Wallfahrtsstadt Kevelaer	78	109	124	98	86
Weeze	68	39	35	46	24
Kreis Kleve	816	1.011	1.108	969	717
Land NRW	34.712	35.947	37.588	33.819	26.295